



LESCOLTON

Instrukcja obsługi T-002



Spis treści

Zagadnienia techniczne

Funkcje urządzenia

Okres wzrostu włosa

Środki ostrożności

Budowa urządzenia

Funkcje panelu sterowania i wprowadzenie

Dane techniczne

Lista pakunkowa

Instrukcja obsługi

Działania nieporządane

Znane problem i ich rozwiązywanie

Funkcje urządzenia

LWielofunkcyjne urządzenie kosmetyczne Lescolton jest produktem innowacyjnym. Posiada on funkcje depilacji, odmładzania skóry i leczenia trądziku. Znajduje on zastosowanie dla różnorodnych technologii optycznych w dziedzinie zdrowia i piękna. Jest to produkt profesjonalny i praktyczny.

1* Depilacja

Urządzenie kosmetyczne może trwale usuwać niechciane owłosienie. Możesz go używać w domu, w sposób bezpieczny i komfortowy, chroniąc zarazem swoją prywatność. Łatwy w użyciu. Wyniki eksperymentów pokazują, że urządzenie może bezpiecznie usuwać włosy ze wszystkich kolorów skóry, jak również zapobiec regeneracji włosów. Po kilku cyklach zabiegów może trwale usunąć włosy, pozwalając w ten sposób uwolnić się od monotonnej, wtórnej bolesnej depilacji tradycyjnej.

- Stosowanie do skóry: Stosować do każdej skóry z wyjątkiem osób o skórze czarnej.
- Stosowanie do włosów: Stosować do wszystkich włosów, z wyjątkiem włosów siwych.

- Zakres zastosowania: zbyt duże owłosienie, grube i duże włosy, rosnące zbyt gęsto i za szybko.
- Stosować na całym ciele z wyjątkiem oczu. Podczas depilacji pewnych części ciała można odczuć delikatny ból.

Poniżej znajdują się informacje dotyczące często depilowanych części ciała i zalecany czas zabiegów.

Przebieg i efektywny czas zabiegów

Przebieg leczenia i jego efektywność

Pierwszy miesiąc (używać raz w tygodniu): używanie urządzenia nie powoduje zbyt dużego wypadania włosów ani efektów skórnych, zaleca się wówczas cierpliwe czekanie- efekt końcowy kuracji jest tego warty.

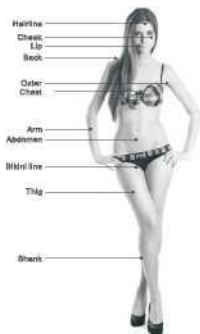
Drugi miesiąc (używać raz w tygodniu): włosy stają się coraz bardziej miękkie, podczas kąpieli można zauważyć wypadanie sporej ilości czarnych mieszków włosowych.

Trzeci miesiąc (używać raz na pół miesiąca) wzrost nowych włosów pierwotnych zostaje praktycznie zahamowany i nie zwiększa się, włosy można delikatnie wyciągać ze skóry, i tylko niewiele z nich odrasta.

Po czwartym miesiącu (używać raz na miesiąc) włosy znikają prawie całkowicie, pozwalając na uzyskanie gładkiej skóry.

Uwaga: laser działa na korzenie włosów, efekty są widoczne dopiero po pewnym czasie.

Linia włosów, policzek, wargi, plecy, pachy, klatka piersiowa, ramię, brzuch, linia bikini, udo, łydka.



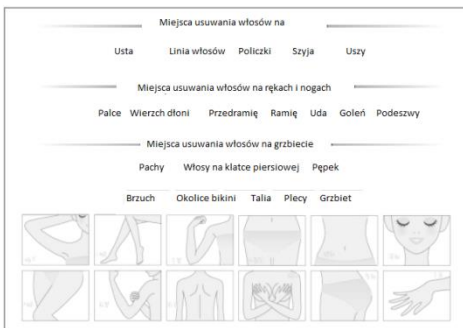
- Zawartość niniejszej instrukcji ma charakter poglądowy- zabiegi mogą mieć różny wpływ na poszczególne osoby, a czas naświetlania może zależeć od budowy ciała danej osoby.
- Odczucia bólu różnią się między użytkownikami urządzenia; celem zwiększenia komfortu można dostosować zmiany naświetlania.
- W przypadku włosów głęboko zakorzenionych zaleca się długotrwałe stosowanie urządzenia.
- Nie używać urządzenia na wrażliwych częściach ciała ani błonie śluzowej.
- Owłosienie twarzy: należy nosić okulary ochronne.

Najczęstsze obszary depilacji głowy Wargi Linia włosów Policzki Szyja Uszy

Najczęstsze obszarydepilacji rąk i nóg Palce Tył dłoni Ramiona Przedramiona Uda łydki Podbicie stopy

Najczęstsze obszarydepilacji.

Funkcje urządzenia



1.



Odmłodzenie skóry

Intensywne światło pulsacyjne wywołuje w skórze fototermiczne i fotochemiczne działanie bodźców biologicznych, dzięki czemu głębokie włókna kolagenowe i włókna elastyczne umieszczone w wierzchniej warstwie skóry ulegają reorganizacji i odzyskują elastyczność. Ponadto poprawia się funkcjonowanie tkanki naczyniowej i krążenia, pozwalając tym samym na pozbycie się zmarszczek i wąskich porów. Fotony mogą skutecznie stymulować regenerację kolagenu skóry, dzięki czemu skóra staje się gładziej i delikatniejsza.

Miejsce stosowania: całe ciało (przy naświetlaniu twarzy należy pamiętać o stosowaniu okularów ochronnych).
Zakres zastosowania: stosować w celu poprawy problemów skórnych spowodowanych przez zmianę struktury skóry i naskórka, drobne zmarszczki, duże pory, rozluźnienie skóry, blizny potrądzikowe, nadmiar alkoholu, rozrost blizn, czarne obwódki oczu, jak również przywrócenia skórę pożytku i elastyczności, i odmłodzenia skóry.

2.

Usuwanie trądziku

Ze względu na naturę normalnej i chorej tkanki zawierającej grupę pigmentu, jej głębokość i objętość nie są takie same, absorpcja światła i wzrost temperatury również są zmienne. Niszczenie zmian naczyniowych jest przeprowadzane na podstawie ich różnicy temperatur, rozrywania pigmentu i jego rozkładu. Sposób ten jest skuteczny w leczeniu chorej tkanki i nie uszkadza tkanki zdrowej.

Miejsce stosowania: całe ciało (przy naświetlaniu twarzy należy pamiętać o stosowaniu okularów ochronnych)
Zakres zastosowania: stosować w zmianach naczyniowych i teleangiektazji spowodowanych przez krew lub rumieniec, naczyniowy trądzik różowaty, naczyniaki gwiaździste lub znamiona naczyniowe płaskie, może również stosować do leczenia zmian i piegów pigmentowych, plam starczych, plam powstałych po stosowaniu kawy lub leków, stanu zapalnego pigmentu, odsalania Huang Quban.

Zagadnienia techniczne

Od 1988 roku minęło 30 lat używania technologii intensywnie pulsującego światła (IPL) z kosmetykami do skóry. Ponieważ IPL i laser są stosowane do depilacji, rozwiązało to problem posiadania zbyt bujnego owłosienia. Technologia ta jest używana jako projekt medyczny służący ludziom. Wyniki jej stosowania są bardzo dobre, jest ona bezpieczna i skuteczna w odmladzaniu skóry i leczeniu trądziku. Idąc za przykładem Lescolton, wiele firm zaczęło używać IPL zastępując tym tradycyjne sposoby depilacji.

Mechanizm działania IPL ma dwie kategorie: biostymulacja i biostymulacja fototermodolizy:

Biostymulacja

Intensywnie pulsujące światło pobudza fotochemię skóry, zmieniając strukturę włókien kolagenowych i elastycznych w skórze właściwej. Poprawia tym samym funkcję naczyń krwionośnych i krążenie, osiągając pożądany efekt face-liftingu i obkurczenia porów.

Fototermodolizy

Ponieważ tkanka uszkodzona ma więcej grup pigmentowych niż normalna tkanka skóry, po naświetleniu temperatura jest wyższa niż w skórze- wykorzystanie tej różnicy temperatur pozwala na zamknięcie tętnic i rozproszenie pigmentu, nie uszkadzając przy tym normalnej tkanki skórnej.

1. Fotonowa technologia usuwania włosów.

Depilacja IPL wykorzystuje długość fali 640nm-1200nm, penetrując naskórek do skóry właściwej, przy użyciu promieniowania pulsacyjnego o dużej mocy. Powoduje on delikatny ból, jest bezpieczna, nie uszkadza skóry, nie ma wpływu na życie codzienne i jest postrzegana jako doskonały sposób depilacji. W dzisiejszych czasach depilacja fotonowa jest szeroko stosowana. W okresie wzrostu włosy i mieszki włosowe bardzo łatwo absorbują długość fali specjalnej, co pozwala na szybsze osiągnięcie celu terapii. Cykl wzrostu włosów na kończynach trwa kilka miesięcy, większość mieszków włosowych znajduje się w fazie spoczynkowej. Jeśli podjęta zostaje decyzja o całkowitej depilacji, fotony i laser używają selektywnej fototermodolizy do znieczulenia, laserowe fale świetlne oddziałują w okresie wzrostu mieszków włosowych. Jeśli chodzi o szybki podział mieszków włosowych w okresie wzrostu, to komórki wewnętrzne, mające najwięcej melaniny, są niezwykle wrażliwe na laser lub fotony. Mieszki włosowe absorbują energię po otrzymaniu stymulacji. Większość badaczy uważa, że usuwanie włosów za pomocą fotonów jest skuteczną metodą depilacji, użytkownik doświadcza niewielkich efektów ubocznych w trakcie zabiegów, najczęściej jedynie uczucia pieczenia części ciała. Wynika to bardziej z wyboru wysokiej energii. Użytkownicy w trakcie menstruacji mogą korzystać z zabiegów, pod warunkiem krótkiego czasu stymulacji- nie ma to wówczas wpływu na normalne życie i pracę; stosując się do terapii można osiągnąć trwały efekt usunięcia włosów.

2 Technologia odmladzania skóry fotonami.

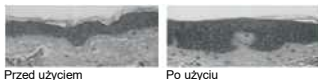
Technologia fotoodmladzania to kompleksowe zastosowanie zasady światła i życia, a stymulacja pirolizy osiągnęła status dojrzałej technologii i efekt wybielania skóry. Zasada rozkładu termicznego światła: fotoodmladzanie jest terapią nie-ablacyjną do stosowania intensywnego światła pulsacyjnego (560nm-1200nm) o szerokim spektrum działania selektywnego. Jest to krótkofalowe fotoodmladzanie naczyń i pigmentu skóry twarzy. Efekt termiczny fotonów na pigment, ze względu na patologiczne zmiany zawartości grupy pigmentów, jest znacznie większy niż na normalną tkankę skóry. Po tym, jak ciepło wytworzone przez temperaturę jest wyższe niż skóra, różnica temperatur może być wykorzystana do spowodowania zamknięcia naczyń i rozerwania pigmentu. W przypadku prawidłowej tkanki bez uszkodzenia ciepło zaabsorbowane może zostać pochłonięte lub rozproszone.

Biologiczna stymulacja

Fotochemiczny efekt intensywnego pulsującego światła na skórze tworzony jest przez mitochondria komórek skóry, które pochłaniają światło pulsujące. Wzmocniona aktywność katalazy przyspiesza komórki, zmuszając je do zwiększenia zawartości glikogenu. Nowy glikogen zastępuje stary, promując tym samym syntezę białek i hydrolizę ATP

Zagadnienia techniczne

przyspieszając aspirację komórek, syntezę regenerację kolagenu. Warstwa skóra włókien kolagenowych i włókien elastycznych w generowanej strukturze molekularnej związku chemicznego zmienia się przemieszcza, pozwalając twarzy i innym częściom skóry na odzyskanie pierwotnej elastyczności. Ponadto, działanie światła i ciepła, może wspomagać funkcję naczyń krwionośnych, poprawiając krążenie krwi, aby zmniejszyć lub wyeliminować zmarszczki, obkurczyć pory i spowodować nawilżenie skóry.



Szczególne zastosowanie fotoodmładzania:

- 1 Usuwanie zaczerwienienia twarzy, trądziku, "nosa alkoholika"
- 2 Wyeliminowanie lub znaczne zmniejszenie jasnych plam, plam starczych
- 3 Obkurczenie porów
- 4 Wygładzenie cienkich linii, zmarszczek
- 5 Wygładzenie szorstkiej skóry twarzy
- 6 Wyeliminowanie lub znaczne zmniejszenie blizn potrądzikowych

3 Fotonowa technologia trądziku

Ponieważ masa pigmentowa chorej tkanki jest znacznie większa niż masa normalnej tkanki skóry, ciepło generowane przezeń po absorpcji światła jest wyższe niż ciepło skóry. Wykorzystując różnicę temperatur, zachodzi zamknięcie naczyń i uszkodzeń, następnie pigment rozpada się i nie uszkadza normalnej tkanki. Fototrądzik to nowa ekologiczna metoda leczenia, wykorzystująca unikalną zasadę lekkiej pirolizy, fototermicznej energii efektywniejszej trądzik *Propionibacterium*. Najistotniejszy jest szybki początek i brak efektów ubocznych. IPL korzysta z ciągłej silnej pulsacji fotonowej o niskiej gęstości energii, które wspiera odmładzające leczenie skóry trądzikowej. Filtr może być stosowany do obróbki światła ze źródła światła, a światło o krótszej długości fali może być selektywnie absorbowane przez granulki melaniny w komórkach melaniny. Absorpcja energii świetlnej przez cząstki pigmentu w ciepło powoduje zniszczenie komórek spowodowane zniszczeniem utraconego pigmentu. Dojrzałe melanosomy to degeneracja wakuolarna, która rozpada się na drobniejsze cząsteczki, część struktury metabolicznej komórki zostaje wydalona na zewnątrz, a częściowo zostaje zutylizowana przez komórki fagocytujące oraz na fagocytózę włókien i wchłonięta przez organizm, aby osiągnąć eliminację efektu terapii plam pigmentowych.

IPL jest rodzajem mieszanego światła, które jest wytwarzane przez silne światło wytwarzane przez źródło światła przechodzące przez filtr. Chociaż nie jest laserem, obejmuje powszechnie używany laser na wszystkich długościach fal: chociaż nie ma obróbki laserem o dużej trafności, jego wydajność jest wysoka, ale ze względu na jego pokrycie szerokiego zakresu i kompleksową funkcję, może wspomagać leczenie trądziku i odmładzanie skóry. Może również rozjaśnić pigment skóry, aby poprawić kolor skóry danej osoby, a leczenie trądziku i odnowa twarzy mogą być uznane za ważne metody. Na zdjęciach poniżej przedstawiona jest regularnie powtarzana operacja napromieniania na skórze twarzy osoby cierpiącej na trądzikowe ślady po ospie i blizny- efekt jest oczywisty.



Okres wzrostu włosów

Aby trwale usunąć włosy, muszą one zostać usunięte w okresie aktywności (okres wzrostu włosów).

- I. Mieszek włosowy jest bardzo wrażliwym miniorganem, który podlega szybkiemu okresowi wzrostu (okres pierwotny), następnie okresowi apoptozy katagenu (okres środkowy) i telogenu (okres końcowy). Długość cyklu wzrostu włosów zmienia się u różnych ludzi i na różnych częściach ciała. Wpływają na nią geny, metabolizm, wiek, cytokiny, hormony, neuropeptydy i leki. Cykl wzrostu włosów zależy od interakcji różnych populacji komórek, w tym proliferacji różnicowania, migracji i apoptozy oraz szeregu procesów.
- Okres wzrostu włosów wynosi od dwóch do czterech lat, okres rozkładu od dwóch do czterech tygodni, okres odpooczynku od 2 do 4 miesięcy.

1) Okres wzrostu

W wczesnym stadium wzrostu włosy są krótkie i małe, części wzrostu są powierzchowne, a mieszki włosowe są wrażliwe. W środkowym okresie mieszek włosowy staje się największy i najgłębszy. Mieszek włosowy zkońcem okresu staje się bardziej powierzchowny, co wpływa na liczbę zabiegów usuwania włosów i czasu. Komórki macierzy włosa dzielą się gwałtownie w okresie wzrostu, ilość melaniny jest najwyższa, absorpcja światła jest najsilniejsza i mieszek jest wrażliwy na światło, dzięki czemu jest optymalny okres usuwania włosów. Wzrost każdego włosa jest niezależny, nie wpływa na otaczające go włosy. Tylko w cyklu wzrostu włosy mogą być skutecznie usuwane, włosy w okresie wzrostu mają najwięcej melaniny, więc usuwanie włosów fotonami jest również najskuteczniejsze.

2) Okres degradacji

Mieszki włosowe docierają do katagenu, wewnętrzna osłonka korzenia i różnicowanie łodygi włosa spowolniło się. Katagen znajduje się na początku i na końcu okresu zmian. W średnim okresie, komponenty o niskim cyklu uległy całkowitemu rozkładowi, w tym komórki nabłonkowe cebulki włosa i zewnętrznej osłonki korzeniowej do najbardziej zewnętrznej apoptozy nabłonkowej. Różnicowanie trzonów włosowych zatrzymuje się na dnie łodygi włosa, która staje się zamkniętym kolistym kształtem podobnym do tłuczka, nie porusza się w górę górnej części cyklu włosa i tworzy kształt śliwki, a następnie kurczy się- mieszki włosowe uległy skurczeniu do 1/6 normalnej długości.

3) Okres regeneracji

Po degradacji włosów w fazie telogenu, włosy można teraz uznać za martwe. Włosy stają się delikatniejsze, jaśniejsze i poruszają się pod skórą. Nowe włosy wyrastają i wypadają stare włosy, większość włosów naturalnie wypada przy myciu lub bez przyczyny, jest to około 30-100 włosów dziennie, co jest normalne, ponieważ w tym samym czasie mieszki włosowe zaczęły tworzyć nowe włosy, i cykl zaczyna się od nowa. W normalnych warunkach nowe włosy rosną z mieszków włosowych, a następnie pozostają postaci uśpionych włosów, zwykle przez mniej niż 12 tygodni, więc włosy telogenowe pozostaną na skórze głowy około 3 razy np. w październiku. Czas wzrostu włosów telogenowych jest różny, więc czas przeprowadzenia depilacji jest również zmienny, bowiem okres telogenu jest krótki (6-12 tygodni).

Okres wzrostu włosów

2 Wybór cyklu depilacji

Technologia fotonowa zapewniająca najwyższą wartość depilacji włosów działa najlepiej. Fotodepilacja włosów dla degradacji okresu odpoczynku nie ma znaczącego wpływu na włosy itp. Podana zależność zaczyna obowiązywać dopiero po sezonie wegetacyjnym, dlatego potrzebujemy większą częstotliwość naświetlań w okresie wegetacyjnym, a wyniki będą satysfakcjonujące. W zależności od różnych części cyklu wzrostu włosów, każdy interwał terapeutyczny jest inny.

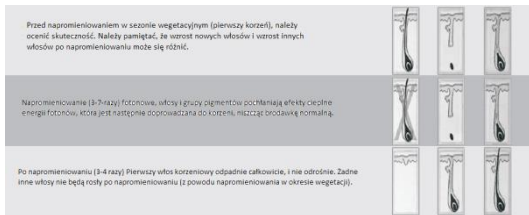
Niezbędna liczba i odstępy depilacji

Powtarzaj co najmniej co tydzień

O depilacji obrotowej

Po usunięciu owłosienia, fazie rozkładu, włosów telogenowych do fazy wzrostu, niezbędna jest kolejna depilacja,

Stosowanie co najmniej 3-4 zabiegów potwierdziło wyniki, a następnie zostało poparte obserwacją regeneracji włosów.



Depilacja jest procesem stopniowym. Nasz klinicznie sprawdzony, kosmetyczny przyrząd do usuwania włosów Lescaut Raton, musi być cierpliwie obsługiwany przez pewien okres czasu, aby osiągnąć trwały efekt depilacji.

W związku z tym, aby zapewnić bezpieczne korzystanie z produktu, należy w pełni potwierdzić, co następuje: podczas korzystania z urządzenia do pielęgnacji włosów marki Lescaut Dayton ze względu na grubość włosów i kolor włosów oraz ich słabą jakość, zalecenia dotyczące stosowania mogą różnić się od podanych. Mimo iż zalecane jest korzystanie z informacji podanych w instrukcji, pragniemy poinformować, że liczba zabiegów u ludzi znajdujących się w tym samym momencie kuracji może się różnić. Niniejszy produkt pozwala na fizyczne usuwanie włosów za pomocą energii świetlnej. Chociaż w pełni wykorzystuje bezpieczeństwo, oparte na projektowaniu produktów, jednak z powodu użycia energii słonecznej istnieje możliwość poparzenia lub drobnego uszkodzenia skóry. Zgodą podstawową barierą bezpieczeństwa użytkownika tego produktu oznacza, iż po zakupie produktu całkowicie zrozumieliś i zgadzasz się z powyższym, a w przypadku poparzenia lub innych uszkodzeń producent jest zwolniony z odpowiedzialności.

Środki ostrożności

W tym rozdziale opisano zastosowanie urządzenia Lester Don do pielęgnacji urody, zwracając uwagę na środki ostrożności.

This beauty instrument is a safe and reliable, is a used for hair removal, rejuvenation, functions of acne light beauty equipment, as long as the operation and proper maintenance can safely use the machine

Ostrzeżenie: Niniejsza instrukcja dotyczy wszystkich modeli. Nieużywanie tego urządzenia zgodnie z wymaganiami niniejszej instrukcji może spowodować obrażenia ciała. Aby zapewnić bezpieczne korzystanie z urządzenia, ten rozdział należy przeczytać przed uruchomieniem urządzenia i postępować w ścisłej zgodzie z wytycznymi w nim zawartymi

Ten przyrząd do pielęgnacji urody jest bezpieczny i niezawodny, służy do usuwania włosów, odmładzania, funkcji leczenia trądziku jako lekki sprzęt kosmetyczny. Bezpieczne korzystanie z urządzenia jest dozwolone tak długo, jak długo jest ono odpowiednio serwisowane i użytkowane.

Uwaga: Poniższe czynności powodują uszkodzenie produktu, konsekwencje do zapamiętania przez użytkownika. Awaria ogólna, awaria systemu i konserwacja spowodowane przez nieautoryzowane działania: usterka systemu przeciwpożarowego, awaria, powódź, eksplozje i inne kłęski żywiołowe

1. Alert bezpieczeństwa

Poza upoważnionymi producentami i personelem technicznym, inne osoby nie mogą konserwować urządzenia, rozpoczynać demontażu, konserwować przyrządów, w tym zasilania czy systemu chłodzenia. Jeśli elementy optyczne i regulacja wewnętrzna uchwytu, będą wymagać naprawy, uprasza się o wysyłanie do punktu zakupu, producenta lub miejsca obsługi posprzedażnej celem dokonania konserwacji. W urządzeniu do pielęgnacji ciała występuje niebezpieczne wysokie ciśnienie. Filtr należy zawsze utrzymywać w czystości, nie dopuścić do przeniknięcia zimnego żelu do środka filtra.

2. Silne światło

Ostrzeżenie! Światło może uszkodzić oczy lub spowodować zapłoni oparzenia, podczas użytkowania urządzenia powinno się podjąć wszystkie niezbędne środki ostrożności, aby uniknąć uszkodzeń takich jak wyżej wymienione, jak również hiperplazji, atrofii lub nienaturalnego zabarwienia pigmentu. Lampa emituje wysokiej intensywności światło, osoby korzystające z urządzenia (zwłaszcza do terapii twarzy) powinny nosić okulary ochronne, gdyż nadmiar światła przy włączeniu urządzenia może spowodować poparzenia skóry.

3. Bezpieczeństwo optyczne

Niezaznajomieni z obsługą urządzenia powinni go używać ze szczególną ostrożnością. Intensywne pulsacyjne natężenie światła może prowadzić do uszkodzenia wzroku, osoby używające wyjścia fotonowego powinny używać okularów ochronnych. Jeżeli nie można użyć okularów ochronnych, należy zamknąć oczy i osłonić się innym materiałem. Nie patrzeć prosto w lampę ani na odbicie lampy. Produkt może być używany tylko w zakresie wskazanym w niniejszej instrukcji. Nie wolno używać produktu w otoczeniu materiałów łatwopalnych lub wybuchowych. Nie należy go używać przy biżuterii, zegarkach, narzędziach chirurgicznych, lustrach i innych przedmiotach mogących odbić światło emitowane przez urządzenie.

Środki ostrożności

4. Bezpieczeństwo elektryczne i mechaniczne

W maszynie występuje niebezpieczne wysokie ciśnienie, które może występować nawet po odłączeniu przewodu zasilającego, dlatego oprócz personelu technicznego wskazanego przez producenta, osoby trzecie nie mogą zdemontować żadnej części.

Przy próbie przełamaniu statyki lub dotknięciu części wewnętrznych, nie próbując naprawiać sprzętu, sprzęt może zostać uszkodzony, gwarancja może zostać utracona.

5. Praktyki bezpieczeństwa

Zabieg musi być przeprowadzony w zamkniętym pomieszczeniu, gdzie jest dostęp do czystego powietrza.

Podczas użytkowania, korpus musi znajdować się jak najbliżej urządzenia, długość rysunku linki bezpośrednio wpływa na wyniki użytkowania podstawowych produktów przed użyciem, należy wziąć na dolną część korpusu wszystkie metalowe przedmioty, takie jak pierścionki, bransoletki itp. Aby nie spowodować awarii urządzenia

Proszę operować w miejscach z dala od dzieci, a następnie umieścić urządzenie w miejscu, do którego dzieci nie mogą się dostać.

Ostrzeżenie: użycie sprzętu kosmetycznego przez dłuższy czas jest surowo zakazane w pomieszczeniu gdzie panuje temperatura poniżej 0 stopni Celsjusza.

przeciwwskazania

urządzenie nie może być użyte w następujących przypadkach:

- Niebezpieczeństwo przygniecenia, wciągnięcia, pochwylenia, wciągnięcia

W otoczeniu dzieci i osób starszych.

Alergii na światło.

Zapalenia miejscowego i ogólnoustrojowego skóry.

Uszkodzeń układu odpornościowego

Przy złym stanie zdrowia psychicznego

Zaburzeń krzepnięcia krwi oraz stosowanie aspiryny i przeciwutleniaczy

Niedawnych narażenia na działanie promieni słonecznych lub w trakcie leczenia narażenia na działanie promieni słonecznych

W otoczeniu dużej ilości osób

Posiadaniu tatuaży i makijażu permanentnego

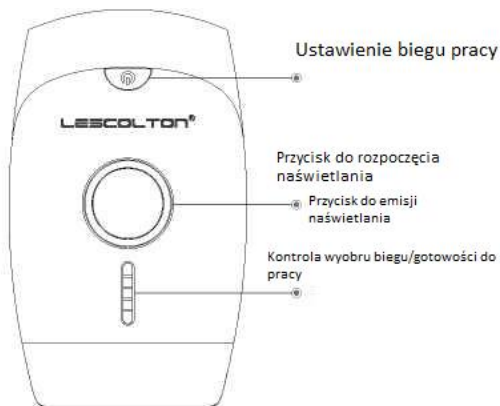
Miejsc, gdzie występuje czerniaka skóry i miejsc wrażliwych na światło

Używania leków czułych na światło.

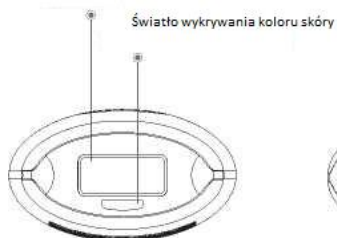
Z urządzeniami medycznymi do implantacji in vivo,

Urządzeniami takimi jak stymulator serca, sztuczne serce, płuca i inni użytkownicy Urządzeniami, które mogą prowadzić do błędów w elektronicznej diagnostyce medycznej.

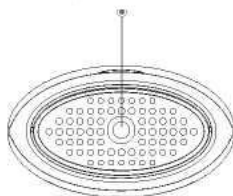
Budowa urządzenia



Dioda zasilania



Interfejs



Funkcje panelu sterowania i wprowadzenie

Obsługa i opis centrali

1. Indukcja kolorów:

Użytkownikowi, przy pierwszym umieszczeniu rąk w oknie wykrywania koloru, system automatycznie wykrywa kolor skóry po raz pierwszy, jeśli czujnik wykrywający kolor miga, oznacza to, że wykrywanie różnych populacji o różnych kolorach jest aktywne, jak również automatyczna regulacja intensywności światła, wobec czego maszyna jest gotowa do normalnej pracy, operacja może być wykonana.

2. Tryb pracy

Jest tryb usuwania skóry / włosów, dwa rodzaje lampy trądzikowej, odpowiednią funkcję proszę podłączyć do odpowiedniego trybu.

3. Oszczędność żywotności lampy - 300.000 użyć, odmładzanie / żywotność lampy trądzikowej 100.000 użyć, za każdym razem liczba wzbudzenia światła, aby zmniejszyć liczbę pozostałych.

4. Regulacja położenia

Ta maszyna jest wyposażona w 1 do 5 plików, Proszę nacisnąć przycisk ustawiania w krótkim czasie, po naciśnięciu maszyna przestawi się w tryb pracy na krótkim biegu, w tym czasie oświetlenie wyświetlacza doda światło, gdy tryb pracy zostanie ustawiony na 5-ty bieg. Proszę nacisnąć przycisk na krótko i z powrotem 1-ty bieg. Po wykonaniu tej operacji użytkownik może dostosować się do odpowiedniego biegu, w zależności od możliwości skóry.

5. Przycisk przełączający

Naciśnij przycisk zasilania, aby uruchomić urządzenie.

Długie naciśnięcie przycisku wyłączenia powoduje wyłączenie.

Specyfikacja techniczna

Typ źródła światła	Intesywne, pulsujące	Źródło zasilania	100-240V,50/60HZ,<36W
Zasięg emitowanego światła	4.2 centymetry kwadratowe	Panel obsługi	Przycisk czujnika nagłego
Rozmiar gniazda	139.5x83.3x48.3mm	Rozmiary pudełka	175x116x108mm
Waga	0.25 KG	Środowisko pracy	Temperatura -20~60°C wilgotność względna y20~90%. Środowisko niepowodujące kondensacji
Waga komputera macierzystego	0.8 KG	Środowisko pracy komputera macierzystego	temperatura 0~40°C wilgotność względna2Q~60%. Środowisko niepowodujące kondensacji

Lista pakunkowa

Nazwa	Ilustracja	8»	
Silnik	Łatwy do przenoszenia, łatwy w obsłudze	Cep	kolorowa soczewka; głowica lampy do usuwania włosów. Czerwona soczewka: odmładzająca i głowica lampy trądzikowej
Ładowarka	Wtyczka ładowarki na wtyczce, drugi koniec jest podłączony do urządzenia w dolnej części otworu uchwytu.	Instrukcja obsługi	Załączona w pudełku
Google ochronne	Wyposażone w specjalne okulary podczas stosowania muszą być noszone, unikać bezpośredniego kontaktu z jasnymi oczami.	Opakowanie	Duża odporność pudełka na wstrząsy, pudełko opakowaniowe o wysokim standardzie
Wyściółka produktu	Wyścielane akcesoriami ochronnymi		

Przewodnik

Aby ułatwić szybkie opanowanie metody działania i umiejętności związane z korzystaniem z instrumentu kosmetycznego, przed użyciem należy dokładnie zapoznać się z poniższą zawartością.

1. Potwierdzenie stanu skóry.

Przed użyciem należy upewnić się, że skóra w miejscu dotkniętym chorobą nie jest nieprawidłowa (rany, Eczema Herpeticum, dziurki, tatuaże),

Nie wolno używać urządzenia, przy stwierdzeniu obecności na chorób skóry, powoduje to oparzenia.

2. przygotowanie naświetlania

W celu określenia zakresu napromieniowania, uniknięcia naświetlania tych samych części ciała, podczas gdy inne części nie były jeszcze napromieniowane; zaleca się stosowanie akcesoriów do obsługi wykresówki, w celu rejestrowania miejsca narażenia, profilu narażenia, daty, godziny i innych informacji

3. usuwanie włosów

Urządzenie do golenia lub nóż do golenia będą narażone na nadmiar światła używanego do usuwania części włosów. Przed użyciem, zgodnie z kierunkiem golenia w kierunku wzrostu włosów, upewnij się, że włosy są suche na długości skóry 1-2 mm. Ponieważ efekt przewodzenia łodygi włosa związany jest z absorpcją ciepła, w celu skutecznego usuwania włosów, nie ciągnąć włosów lub użyć wosku do usuwania włosów, w przeciwnym razie z mieszków włosowych usunięte zostaną duże porcje melaniny, zmniejszy to efekt leczniczy. Przy pracy z czołem należy zwrócić uwagę na dwa następujące punkty.

1. Należy zaznaczyć obszar owłosienia przeznaczony do usunięcia za pomocą białego Eyelinera. Na przykład obszar warg oraz dołeczki i inne krawędzie.

2. Po ubraniu gogli ochronnych, należy ustawić urządzenie na 1 bieg (opór – resist)

4. Oczyszczenie skóry

Dokładnie czyść jasne części skóry i utrzymuj ich suchą powierzchnię. Specyficzna metoda czyszczenia włosów i odmładzania ich za pomocą energii kinetycznej jest nieco inna. Wykorzystaj wszystkie funkcje produktów, aby oczyścić powierzchnię skóry, użyj obszaru do uzdatniania wody z wszelkich detergentów (mydło i woda) i obszaru suchego leczenia (nie do czyszczenia alkoholem lub acetonem); a korzystanie z funkcji odmładzania wymaga użycia zimnej wody i umycia twarzy, oczyszczenia twarzy, usunięcia wszystkich kosmetyków. Podczas użytkowania należy unikać rozmywania kosmetyków, olejków eterycznych, wspomagających naświetlanie, w przeciwnym razie wpłynie to na efekt usuwania włosów lub łatwo spowoduje oparzenia.

5. Wybór i instalacja lampy

Montaż uchwyty lampy zależy od potrzeb użytkownika. Sposób montażu oprawek lampionowych Hair Bingyu jest następujący: jedną ręką należy obsługiwać położenia lampy, druga ręką, z obydwoha końcami palców zaciśniętej lampy, służy wyrównaniu słupków lampy na rękojeści miedzianej tulei poprzez wolne wkładanie go aż do momentu uczucia oporu. Jeśli gniazdo nie jest włożone do uchwyty przedniego nie uruchamiać urządzenia.

6. Podłączanie zasilania.

Pierwszy port kabla zasilającego podłączyć do dolnego końca uchwyty urządzenia kosmetycznego, a przewód zasilający podłączyć do wkładki i zelektryfikować.

7. Sprawdzenie koloru skóry i zacząć naświetlanie

Kolor skóry testowej: Umieścić ramię z powrotem w małym oknie wykrywania koloru skóry, jeśli dioda wykrycia koloru skóry lampy indukcyjnej migocze, należy przetestować dłużej niż 2 sekundy.

Test świecenia : Przed pierwszym użyciem sprawdź skórę (Czarna skóra jest łatwa do oparzenia). Narzędzia należy włożyć na 1 bieg, na ramieniu lub nodze przeprowadzono 3 testy na napromieniowanie.

1 .biała skóra : wyniki obserwacji należy obserwować co najmniej po 30 minutach ;

Czarna skóra: wyniki obserwacji należy obserwować co najmniej po 60 minutach ;

Należy sprawdzić, czy dotknięte zabiegiem miejsce i otaczająca go skóra są odpowiednie do działań niepożądanych, a w przypadku braku działań niepożądanych należy postępować zgodnie z instrukcjami, aby kontynuować pracę.

Należy zwrócić uwagę na:

1. Przed testem na napromieniowania: skórcę pokryć chłodzącym żelem
2. Przed badaniem skóry należy założyć okulary ochronne, aby zapobiec silnemu uszkodzeniu oczu przez czerwone światło;
8. Praca przy świetle

Lampa zakrywa pionowe części odpowiedzialne za wyrównanie jasnych części skóry, należy zapewnić, aby skóra i nie miała kontaktu z pokrywą (nie wymuszać, tylko lekko dotykać skóry) na powierzchni oprawy lampy i skóry równoległe do jej powierzchni, powyżej uchwytu działania oświetlenia statycznego. Jednocześnie za pomocą puszk, w zależności od strony, gdzie znajduje się przycisk oświetlenia do obsługi operacji naświetlania.

Abym uniknąć bezpośrednich obrażeń oczu spowodowanych światłem, należy nosić okulary ochronne, gdy są podświetlone. **Light way: clicksingle Equipment protection**

1. w czasie poddawania działaniu lampy należy utrzymywać ją w czystości.

2. do ochrony urządzeń, zaleca się, aby te dwie w najkrótszej odległości nie były mniejsze niż 8 sekund, nie dłuższe niż 30 minut światła ciągłego. Sugestie i środki ostrożności:

1. naciśnij uchwyt sterujący przyciskiem oświetlenia, jeden po drugim, aby uniknąć wielokrotnego wystawienia na działanie tej samej części produktu, liczba zgaśnień światła zostanie automatycznie zmniejszona w zależności od sytuacji;

2) zaleca się dwukrotne zwiększenie czasu napromieniowania. Odstęp czasu nie jest krótszy niż 10 sekund;

3) należy zwracać uwagę na równomierne napromieniowanie, aby miejsce obróbki plamki pokrywało się nie więcej niż o 20 %;

4. wystawienie na działanie tej samej części powinno wiązać się z wykorzystaniem promieniowania o małej energii, w przeciwnym razie łatwo jest spowodować oparzenia;

5. Wokół oczu, skóry i wrażliwych obszarów nie używać urządzenia, to powoduje oparzenia łatwo, Dla brody podbródek miejsce polecane do stosowania niskiej energii promieniowania, z wykorzystaniem żelu chłodzącego;

6. Jeżeli temperatura w danym okresie czasu przekroczy wartość krytyczną bezpieczeństwa, migoczą sygnaly ostrzegawcze wskazujące na wysoką temperaturę. W takim przypadku należy przerwać korzystanie z urządzenia;

7. Jeżeli niewielkie zaczerwienienie skóry i towarzyszący mu mikroból jest zjawiskiem normalnym, lód jest dobry dla złagodzenia bólu;

Jeśli jednak ból będzie wyjątkowo dotkliwy lub jeśli będzie utrzymywać się przez zbyt długi czas, należy przestać używać urządzenia.

Wyregulowanie bieg:

1. wcisnąć przycisk "+" i wybrać odpowiednie stanowiska narażenia, sugestie z niskiego (1 krok), aby obserwować zmiany w miejscu przetwarzania. Jeśli operacje przebiegnie bez uczucia dyskomfortu, możemy stopniowo zwiększać bieg;

2. wybrać odpowiedni sprzęt w zależności od zastosowania w danym miejscu, a ich różnice są różne, ogólnie rzecz biorąc, skóra jest bardziej wrażliwa, bardziej czarna, reakcja skóry jest bardziej oczywista, jeżeli spróbuje się zastosować niskie naświetlenie. Proszę wybrać, w zależności od indywidualnych różnic fizycznych. Dyskomfort może stopniowo zwiększać liczbę opóźnień.

Po usunięciu włosów, jak pokazano poniżej, przedstawiono, że wybrany bieg jest ustawiony na następującą wartość:

A. w obszarze poddawany zabiegowi delikatne zaczerwienienie skóry

B. ; lekka gorączka;

C. pojawiają włosy spalone, gięte; z pierścieniem z białej aureoli

D. pojawiają mieszki włosowe otoczone okręgiem z białej aureoli

E. wokół mieszków włosowych może unosić się zapach spalenizny

F. urządzenie można łatwo zdemontować.

9. W połączeniu z oprawką lampy:

W zależności od potrzeb należy wybrać oprawkę lampy i wymienić inne jej elementy składowe (przy wymianie należy upewnić się, że pokrywa lampy jest wyłączona, w przeciwnym razie płyta główna ulegnie uszkodzeniu). Ustaw funkcję (skóra depilatora, trądzik) na panelu przednim;

Głowica lampy jest materiałem eksploatacyjnym, o ograniczonej żywotności. Żywotność produktu do usuwania owłosienia wynosi ponad 3000000; metoda wymiany lampy: uchwyt chwycić jedną ręką z palcami zaciśniętymi na obu końcach, wyciągnąć zaślepki lampy; jeśli czujesz zbyt duży opór, użyj odpowiednio lewej i prawej siły, pełnej wyciągnięcia. Proszę włożyć odpowiednią oprawkę lampy, poluzować w razie potrzeby, wybrać odpowiedni znak natychmiast po tym, jak zadziała.

10. Wylączenie

Należy długo nacisnąć (około 2 sekund) przycisk wyłącznika w celu wylączenia, następnie odłączyć przewód zasilający tylnego kadłuba, następnie odłączyć gniazdo zasilania od urządzenia w trakcie odsysania; po 5 minutach żadne światło nie wylącza się automatycznie;

11. sprzęt i akcesoria do czyszczenia

Po zakończeniu operacji należy wyczyścić płytę główną, uchwyt lampy, pot i kurz na uchwycie, w szczególności resztki zimnego żeluz na lampie. Użyj czystej, miękkiej ściereczki do alkoholu lub acetonu delikatnie przetrzyj okienko lampy, zużyte części i powierzchnię instrumentu.

Uwaga:

1. W systemie po około 10 minutach od wylączenia, kondensator jmoze nadal działać, należy zwrócić uwagę na wodoszczelność kontaktując się z powierzchni emitującej światło;
2. Nie dotykać lampy bezpośrednio po użyciu, gdyż w przeciwnym razie łatwo może dojść do powstania oparzeń;
3. Oczyszczyć filtr, delikatnie przetrzeć, nie naciskać.

12. Przechowywanie

oczyszczyć maszynę, a następnie przykryć w okładzinę, umieścić maszynę wraz z akcesoriami w pudełku do przechowywania (można umieścić w pudełku preparat do pochłaniania wigłoci)

13. Pielęgniacja skóry

po 20 minutach używania urządzenia, wybierz nawilżające produkty do pielęgnacji skóry. W przypadku wystąpienia dyskomfortu, schłodzić skórę przez 30-60 minut, aż do momentu, gdy ból ustąpi.

Uwaga:

1. Po usunięciu owłosienia nie używać aloesu mazistego lub podobnego kremu nawilżającego, nie stosować kosmetyków drażniących;
2. Aby zapewnić czystość miejsca zabiegu, zaleca się stosowanie środka czyszczącego do skóry wrażliwej i zimnej wody.
3. Nie należy celowo korzystać z kąpeli słonecznych, łaźni wodnej, łaźni parowej itp;
4. Po zabiegu przez 4 tygodnie, o ile to możliwe, uniknąć narażenia miejsca zabiegu na silne działanie promieni słonecznych podczas zajęć na świeżym powietrzu przed zastosowaniem SPF (współczynnik ochrony), > 15 filtrów przeciwsłonecznych;
5. w ciągu 48 godzin nie należy dezynfekować basenu, jeżeli nie zastosowano się do powyższych zaleceń, może to prowadzić do obrzęku skóry, krótkotrwałego lub długotrwałego przebarwienia skóry (białej lub czarnej)

Efekt uboczny i ich usuwanie

Wszystkie piękno, są związane z pewnym stopniem ryzyka. Podobnie, nieprawidłowe użycie tego produktu może spowodować skutki uboczne. Reakcje te są rzadkie, zaleca się neutralizację, w krótkim okresie czasu, możliwych skutków ubocznych, a proponowane leczenie pokazane w tabeli poniżej:

Poczucie dyskomfortu

Sytuacja jest rzadka, uczucie pieczenia może trwać do 1 minuty. Zdecydowana większość dorosłych i starszych dzieci może znosić ten dyskomfort.

Niewielkie zaczerwienienie lub lekkie uczucie palenia się to normalne zjawisko, ale jest ono nieco niewygodne, może zniknąć, jeśli nie nastąpi wyraźna poprawa w ciągu 24 godzin, należy skonsultować się z działem obsługi posprzedażnej;

W przypadku piegów mogą pojawić się niewielkie zmiany na głębokość leczenia lub po leczeniu prawdopodobnie wystąpi, w krótkim okresie czasu nie znikną. Plama może pojawić się po naświetlaniu przez pewien czas stać się głębokim, stopniowo płytkim zjawiskiem. A może związane z wysokim napromieniowaniem energii, zazwyczaj odzyskać na własną rękę.

Znany problemy i ich rozwiązywanie

Typowe awarie i obróbka sprzętu patrz poniższa tabela, w tym rozdziale nie jest zaangażowany w przypadku, prosimy o kontakt po sprzedaży.

Kategoria	Zjawisko	Opis problemu	Rozwiązanie
Zasilanie	Wyświetlacz nie jest podświetlony.	1. Urządzenie nie jest podłączone do sieci 2.W gniazdku nie ma prądu	1. Podłączyć zasilacz do normalnego oświetlenia wyświetlacza. 2. włączyć elektryczność
Panel sterowania	Nie można uruchomić komputera.	Nie wciśnięto przycisku start	Uruchomić się przy użyciu niewielkiej siły i przytrzymać przycisk przełącznika, czas nie może być krótszy niż 2 sekundy.
	klucz nastawczy nie może być użyty	Nie wciśnięto odpowiedniej części	Można przyłożyć niewielką siłę
	Migające kolorowe kontrolki kontrolne	Normalne zjawisko	lampka kontrolna nadal migąca, ponieważ ciągle wartości w wykrywaniu skóry i ciągle dostosowywanie intensywności migającego światła o szerokim natężeniu są inne, normalne zjawisko
Funkcje operacyjne	migająca lampka kontrolna światła kontaktowego	1. Lampa nie jest zainstalowana lub źle działa. 2. Wyjąć numer pokrywy z pokrywy.	1. Zainstalować wieko zamykające ponownie zainstalować lampę (wymienić lampy, której potrzebujesz, w przeciwnym razie może to spowodować uszkodzenie
	Naciśnij przycisk świecący, aż do zgaśnięcia, nie zapali się lampka.	1.uchwyt nie styka się ze skórą 2. Uchwyt lampy źle zamontowany 3.Wyjąć numer pokrywy z pokrywy.	Sprawdzić połączenie na styku

	Wentylator nie obraca się	Nie otworzono maszyny Lampka nie została wykryta. Uszkodzenie wentylatora.	1. Podłączygo 2. Zainstalować ponownie 3. Skontaktować się z działem obsługi posprzedażnej
inne	nie rozpoznano lampy	1. Nie podłączono lampy 2. Uszkodzona lampka	1. Zainstalować ponownie 2. Skontaktować się z działem sprzedaży posprzedażnej
	System automatycznie wyłącza się	1. po wykryciu systemu rozruchowego w oprawce lampy system ustawiony na 5 minut bez automatycznego wyłączenia światła 2. Uszkodzenie wentylatora.	1. Pociągnij, aby ponownie zainstalować 2. Długo nacisnąć przycisk, przez 2 sekundy

Designed in Poland
Made in P.R.C.

Importer: Big5 Krzysztof Czurczak
ul. Wysockiego 41/6
42-218 Częstochowa
NIP: 6861576041



Znajdź nas:



[newelectricshop](#)



[newelectric_shop](#)



[new-electric](#)