



ENDOSKOP (KAMERA INSPEKCYJNA) ANDROID I PC



Działa tylko z Androidem, nie jest kompatybilny z system iOS. Twój telefon z Androidem musi posiadać funkcję OTG oraz musi posiadać opcję połączenia z kamerą zewnętrzną.

Specyfikacja produktu:

Rozdzielczość: 640x480, 1280x720 (tylko PC)

Kąt widzenia: 66°

Odległość ogniskowej: od 4 cm do nieskończoności

Średnica kamery: 7 mm

Oświetlenie: 6x LED

Wodoodporność: IP67

Obsługiwane systemy: Android, Windows 2000/XP/Vista/7

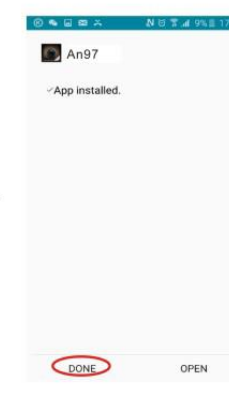
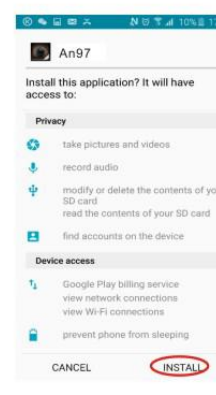
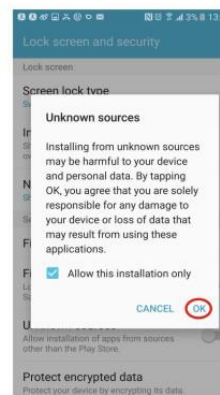
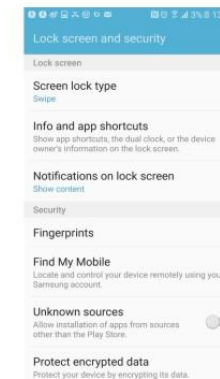
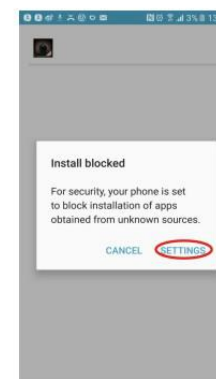
Temperatura pracy: -20-85°C

Designed in Poland. Made in P.R.C.
Importer: Big5 Krzysztof Czurczak
ul. Wysockiego 41/6
42-218 Częstochowa
NIP: 6861576041



JAK POŁĄCZYĆ Z TWOIM TELEFONEM?

1. Zeskanuj kod QR i zainstaluj aplikację an100. Możesz ściągnąć tą aplikację bezpośrednio z linku: www.kkmoom.com/an97.apk lub ściągnąć aplikację „CameraFi” z Google Play.



2. Podłącz An97 do oprogramowania, po zainstalowaniu włącz aplikację.

