

MINI GRZEJNIK ELEKTRYCZNY

INSTRUKCJA OBSŁUGI

Gratulujemy zakupu MINI GRZEJNIKA ELEKTRYCZNEGO. Ceramyczny grzejnik zapewni szybkie i łatwe grzanie pomieszczeń domowych lub biurowych. Wystarczy go podłączyć do prądu, ustawić temperaturę i cieszyć się dodatkowym ciepłem. Cyfrowy wyświetlacz pozwala na łatwiejsze ustawienie temperatury pomiędzy 15-32 °C.

WAŻNE WSKAZÓWKI

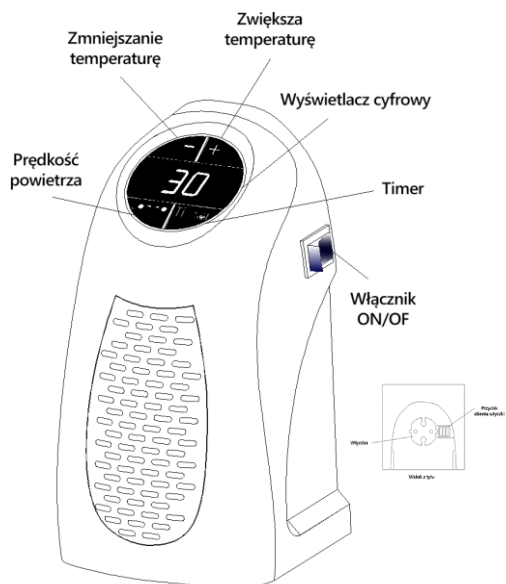
Prosimy zapoznać się z całą instrukcją użytkowania przed jakimkolwiek użytkowaniem urządzenia.

ZAPROJEKTOWANE TYLKO DO UŻYTKU W GNIAZDKACH ŚCIENNYCH

UWAGA: By zmniejszyć ryzyko pożaru lub spięcia elektrycznego, podłączyć bezpośrednio do uziemionego gniazda ściennego.

UWAGA: By zmniejszyć ryzyko pożaru lub spięcia elektrycznego, nie używać przedłużacza.

UWAGA: Potencjalne zagrożenie elektryczne, jeśli urządzenie jest nieszczelnie zamknięte



Widok z przodu

WAŻNE INSTRUKCJE BEZPIECZEŃSTWA

Zapoznaj się z całą instrukcją przed użyciem grzejnika.

Przy używaniu urządzeń elektrycznych należy zawsze przestrzegać podstawowych środków ostrożności w celu zmniejszenia ryzyka pożaru, porażenia elektrycznego lub innych wypadków, m. in:

--- Grzejnik powinien być podłączony do zasilania 240V i 15A (lub więcej) w swoim obwodzie. Nie podłączać innych urządzeń do tego samego obwodu. Jeżeli nie masz pewności, czy Twój dom spełnia te wymagania skonsultuj się ze specjalistą. Nieodpowiednie użycie grozi pożarem, zniszczeniem mienia, kontuzjami lub nawet śmiercią! --- Podłączać tylko do uziemionego gniazdka. Nie podłączać grzejnika do przedłużacza i innych urządzeń.

--- Grzejnik jest gorący, kiedy jest włączony. By uniknąć oparzeń, nie dotykaj gorącej powierzchni grzejnika.

--- Używaj uchwytów, kiedy przenosisz urządzenie.

--- Materiały łatwopalne, takie jak meble, poduszki, pościel, papiery, ubrania, czy zasłony utrzymywać przynajmniej 1m od włączonego urządzenia aż do momentu, kiedy grzejnik wystygnie.

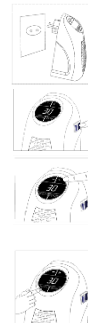
--- Zachować szczególną ostrożność jeżeli w pobliżu urządzenia są dzieci, osoby niepełnosprawne, zwierzęta lub gdy zostawiamy grzejnik bez nadzoru.

--- Zawsze odłączyć urządzenie, kiedy nie jest używane.

--- Nie podłączać grzejnika z zepsutą wtyczką lub w przypadku, gdy grzejnik wykazuje nieprawidłowości w działaniu. Każdą usterkę należy zgłosić do serwisu i korzystać z urządzenia dopiero po naprawie.

--- Nie używać grzejnika na zewnątrz - przeznaczony jest tylko do użytku wewnętrznego. Chronić urządzenie szczególnie przed deszczem.

INSTRUKCJA OBSŁUGI:



1. Podłącz grzejnik do gniazdka 240V. Użyj przycisku do obrotu wtyczki dla większej wygody umieszczenia grzejnika w gniazdku.
2. Naciśnij przycisk On/Off, by włączyć lub wyłączyć urządzenie.
3. Wybierz odpowiadającą temperaturę, wciskając "+", aby ją zwiększyć lub "-", aby ją zmniejszyć. Ustawioną temperaturę zobaczysz na cyfrowym wyświetlaczu.
4. Wybierz preferowaną prędkość wentylatora. Naciśnij przycisk "Speed", aby wybrać szybką (HH) lub wolną (LL).
5. Kiedy będziesz chciał odłączyć grzejnik, wciśnij przycisk On/Off ustawiając "Off" i przechowuj go w chłodnym i suchym miejscu do następnego

WAŻNE INSTRUKCJE BEZPIECZEŃSTWA

--- Ten grzejnik nie jest przeznaczony do użytku w łazienkach, pralniach i podobnych pomieszczeniach. --- Nie używać grzejnika wszędzie tam, gdzie istnieje ryzyko wpadnięcia do wanny lub podobnych sprzętów, gdzie występuje woda.

--- Przy wyłączeniu grzejnika najpierw wcisnąć przycisk OFF, a następnie wyjąć go z gniazdka.

--- Nie należy dopuścić do zatkania przewodów i otworów wentylatora.

--- Grozi to pożarem, zniszczeniem mienia, poparzeniami lub zniszczeniem grzejnika.

--- Pozostaw co najmniej 1m wolnej przestrzeni od wentylatorów grzejnika - nie blokuj ich żadnymi przedmiotami.

--- Grzejnik ma w środku gorące lub iskrzące części. --

--- Nie używać grzejnika w pomieszczeniach, gdzie znajdują się materiały łatwopalne, takie jak benzyna, farby i inne cieczce łatwopalne. Utrzymywać grzejnik w stanie suchym.

--- Używać tylko według instrukcji producenta. Każde inne użycie może prowadzić do pożaru, poparzeń i innych wypadków.

USTAWIANIE REGULACJI WTYCZKI:

1. Naciśnij i przytrzymaj przycisk regulacji.
2. Używając dłoni, delikatnie obróć wtyczkę w żądaną a pozycję (rys.).
3. Zwolnij przycisk, by zablokować wtyczkę w ustawionej pozycji.



USTAWIANIE CZASU



1. Kiedy grzejnik jest podłączony do gniazdka i włączony, naciśnij przycisk "Timer", by aktywować ustawianie czasu (rys.).
2. Wciśnij przycisk "Timer" wielokrotnie, aby ustawić czas, po którym grzejnik automatycznie się wyłączy. Możesz wybrać zakres 1-12 godzin.
3. Po wybraniu żądanego czasu przestań wciskać przycisk "Timer", aby ustawić wybrany czas pracy.
4. Aby wyłączyć ustawienie czasu, wyłącz grzejnik.

GRZEJNIK PRACUJE DOMYŚLNIE 12H.

MINI GRZEJNIK ELEKTRYCZNY

Importer:
Big5 Krzysztof Czurczak
ul. Wysockiego 41/6
42-218 Częstochowa
NIP: 6861576041



UWAGA: Przed jakimkolwiek zabiegiem grzejnik należy wyłączyć i całkowicie schłodzić.

Do czyszczenia używać wilgotnej ściereczki. Suszyć miękką ściereczką.

NIE POZWÓL DOSTAĆ SIĘ CIECZY DO ŚRODKA GRZEJNIKA

NIE UŻYWAJ do czyszczenia alkoholu, benzyny i innych środków czyszczących. Może to trwale zniszczyć grzejnik.

NIE ZANURZAJ grzejnika w wodzie.

Przed użyciem poczekaj aż grzejnik całkowicie wyschnie.

Jeżeli urządzenie nie jest używane, przechowuj je w chłodnym, suchym miejscu.

UWAGA: Jeżeli urządzenie przestanie pracować z powodu przegrzania, odłącz je od zasilania i spróbuj uruchomić ponownie

SPECYFIKACJA TECHNICZNA:

Napięcie: 240V (50Hz)

Moc: 400W

Wymiary: 85 x 85 x 60mm