

Anteny Signaflex

Instalacja · Obsługa · Użytkowanie

O nas

Przede wszystkim użyteczność

W ciągu ostatnich lat działania Signaflex na rynku telekomunikacyjnym, nasze założenia potwierdzają się: najważniejszym aspektem jakiegokolwiek technologii jest jej użyteczność, a tym samym zwiększenie komfortu użytkownika.

Każdą innowację, którą wprowadzamy, modelujemy najpierw pod kątem tej właśnie cechy: przydatności. Wsluchujemy się w koncepcje i sugestie naszych Klientów, które są dla nas największą inspiracją i motorem działania. Stąd też, oprócz samych rozwiązań technicznych, opracowaliśmy szereg technologii wspierających i ułatwiających procesy zakupowe jak również procesy instalacji. Naczelnym przykładem jest sprzedaż części w postaci gotowych zestawów, ponieważ ta kompleksowość, pozwala naszym Klientom zaoszczędzić pieniądze i czas – szanujemy to, rozumiemy i wychodzimy naprzeciw.



SIGNAFLEX

Spis treści

1. Anteny Tajfun / Tsunami / Thunder / Yagi / Panel	1
2. Antena Grzybek 6dBi	3
3. Opcja DUAL dla Tajfun / Tsunami / Thunder / Yagi / Panel	5
4. Nasze aplikacje	10
5. Kontakt	10

1

Tajfun / Tsunami / Thunder / YAGI / Panel

Instrukcja montażu

Tajfun 20 dBi



Tsunami 16 dBi



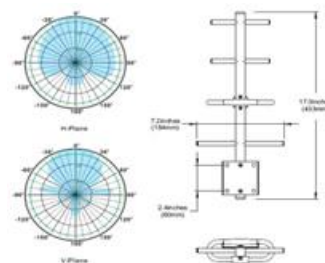
Thunder 20 dBi



Panel 12 dBi



ATK 10 dBi



Zdjęcie montażu:



Opis montażu:

1. Antena powinna być zamontowana na maszcie i skierowana przodem (z logotypem) w kierunku najbliższego nadajnika BTS.
2. Najbliższe nadajniki BTS można znaleźć za pomocą programu: www.mapabts.pl
3. W celu uzyskania optymalnych osiągnięć należy antenę zamontować 2 metry ponad dachem na maszcie. Maszty można zakupić w naszym sklepie internetowym.
4. W przypadku użycia anten dla modemu/routera 3G proszę się upewnić, że ten tryb został włączony w urządzeniu.
5. Anteny dostępne są w wersji z kablem 10 lub 15 metrów zakończone wtykiem N męskim, F oraz SMA dla wzmacniaczy oraz wtykiem SMA lub FME do którego dokładamy konektor dla modemów/routerów 3G.
6. Poprawę szybkości internetu proponujemy sprawdzić na stronie www.speedtest.net
7. Jeśli antena nie poprawiła jakości internetu to proszę o email – zaproponujemy zamianę na lepszą antenę z rabatem.

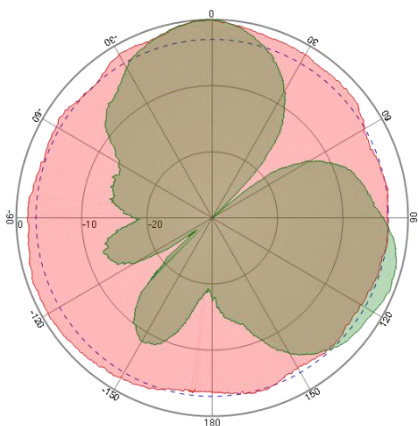
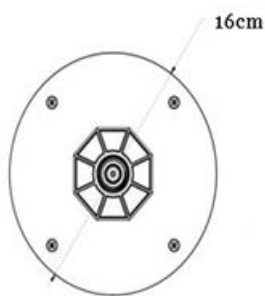
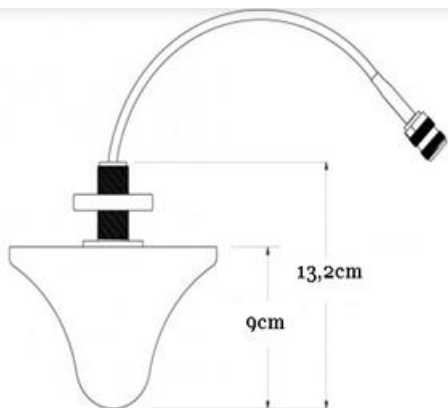
Specyfikacja montażu:

Cechy/nazwa anteny	Tajfun	Tsunami	Thunder	Atk	Panel
Pasmo pracy	806-906 MHz 1710-2700 MHz	806-906 MHz 1710-2500 MHz	791~821MHz 832~862MHz 1710~1785MHz 1805~1880MHz 2500~2570MHz /2620~2690MHz	824~960 MHz	806-906 MHz 1710-2500 MHz
Zysk	do 20 dBi	do 16 dBi	do 20 dBi	do 10 dBi	do 12 dBi
Impedancja	50 Ω na złącze	50 Ω na złącze	50 Ω na złącze	50 Ω na złącze	50 Ω na złącze
Maksymalna moc	100W	100W	100W	100W	100W
Współczynnik przód/tył	20 dB	16 dB	20 dB	15 dB	12 dB
Kąt widzenia	poziomo 90° pionowo 55°	poziomo 90° pionowo 55°	poziomo 90° pionowo 75°	poziomo 34° pionowo 32°	poziomo 115° pionowo 75°
Złącze antenowe	N, SMA, FME 10 m lub 15 m	N, SMA, FME 10 m	N, SMA, FME 10 lub 15 m	N męskie 9,5 m	N, SMA, FME 10 m
VSWR	≤ 1.8	≤ 1.5	≤ 2.5	≤ 1.3	≤ 1.6
Polaryzacja	pionowa lub pozioma	pionowa lub pozioma	pionowa lub pozioma	pionowa lub pozioma	pionowa lub pozioma
Wymiary w cm	44*21*6,5	29,5*21*6,5	24x8,5x7,5	45,5x15,5x3,5	21x18x4,5cm
kolor	biały	biały	biały	metalowy	biały
Waga	0,78 kg	0,67 kg	0,82 kg	0,6 kg	Okolo 0,7 kg
Temperatura pracy:	od -40 do 70°C	od -40 do 70°C	od -40 do 70°C	od -40 do 70°C	od -40 do 70°C

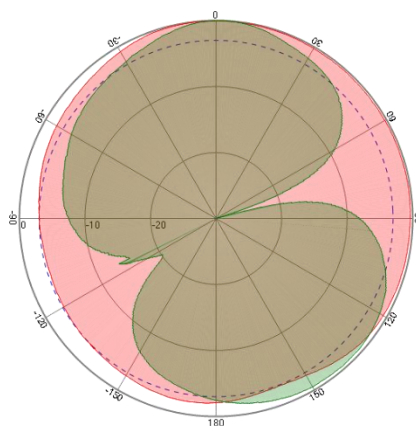
2

Grzybek 6/8 dBi

Instrukcja montażu



测试频率: 2400
 测试时间: 2013-8-19
 测试平面: 水平面主极化
 极化方式: 垂直
 峰值电平: -54.46
 3dBi高度: 100.56
 前后比值: 2.03
 比邻增益: -18.10
 TCH(0): -54.46
 Gain: 4.66



测试频率: 900
 测试时间: 2013-8-19
 测试平面: 水平面主极化
 极化方式: 垂直
 峰值电平: -41.47
 3dBi高度: 0.00
 前后比值: 1.93
 比邻增益: -28.47
 TCH(0): -41.47
 Gain: 3.10

Opis montażu:

1. Antenę typu grzybek montujemy minimum 5 metrów w pionie od anteny zewnętrznej.
2. Jeśli mamy obiekt 2-poziomowy to tą antenę typu grzybek to powinniśmy go zamontować na suficie na 1 poziomie (minimum 2 m od posadzki) czubkiem kierując w dół. Sygnał powinien być na 2 poziomach.

Specyfikacja montażu:

Cechy/nazwa anteny	Grzybek
Pasma pracy	698-960 Mhz 1710-2700MHz
Zysk	6/8 dBi
Impedancja	50 Ω na złącze
Maksymalna moc	100W
Szerokość pasma	poziomo 360° pionowo 85°
Złącze antenowe	Nm, SMAm, F z 5 m kabla niskostratnego SRF240
VSWR	≤ 1.5
Polaryzacja	pionowa
Wymiary w cm	16,4cm x 9,5 cm
kolor	biały
Waga	Około 0,4 kg
Temperatura pracy:	od -40 do 65°C

Antena Grzybek 6/8 dBi VS inna antena 3/5 dBi:

1. Antena grzybek „Nova” jest wykonana z miedzianego materiału zamiast aluminiowego.
2. Antena grzybek „Nova” wykonana w tej technologii posiada bardzo dobrą intermodulację trzeciego rzędu (- 107 dBm zamiast -85 dBm w starym modelu).
3. Lepszy współczynnik dopasowania w porównaniu ze starym modelem.
4. Bardziej stabilny sygnał.

3

Wersja DUAL

Tajfun / Tsunami / Thunder / YAGI / Panel

Instrukcja montażu

Instrukcja montażu

Anten Tajfun/Tsunami/Thunder w opcji DUAL MIMO X-CROSS

Opcja A



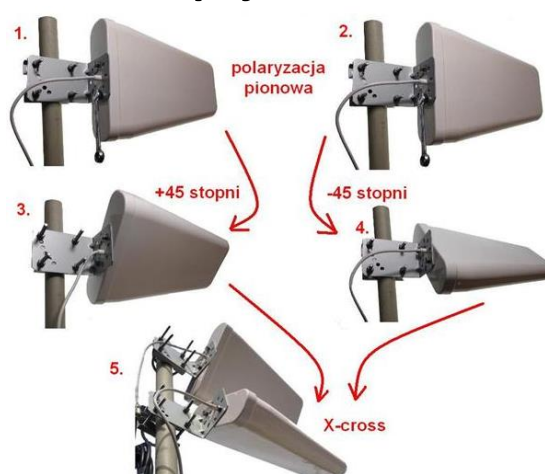
Standardowo anteny ustawione są w polaryzacji pionowej.

Stosując zestaw dwóch anten do transmisji 3G/LTE, należy zmienić polaryzację anten na X-CROSS.

Odkręcamy uchwyt od drugiej anteny i przesuwamy go o +90 stopni. Tak przesunięte anteny mocujemy na sztycy jedna nad drugą.

W nowych zestawach dual Tajfun/dual THUNDER dokładane są blachy ułatwiające montaż

Opcja B



Standardowo anteny ustawione są w polaryzacji pionowej.

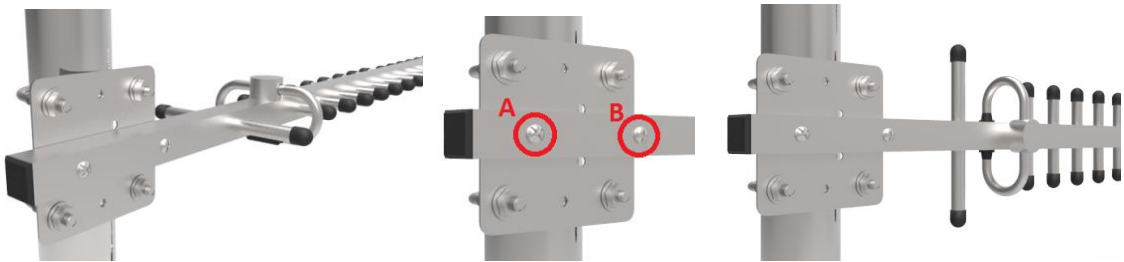
Stosując zestaw dwóch anten do transmisji 3G/LTE, należy zmienić polaryzację anten na X-CROSS.

Odkręcamy uchwyt od anteny i przesuwamy go o +45 stopni. W drugiej antenie uchwyt przesuwamy o -45 stopni.

Tak przesunięte anteny mocujemy na sztycy jedna nad drugą.

Anteny YAGI w opcji DUAL MIMO X-CROSS

1. W pierwszej kolejności zaczynamy od montażu anteny w polaryzacji pionowej. Wystarczy wypakować ją z pudełka i za pomocą załączonego uchwyty przykręcić w naturalnej pozycji do masztu:
2. Kolejnym krokiem jest odkręcenie śrubek w *drugiej* antenie oznaczonych jako A i B.
3. Następnie należy przekręcić antenę o *90 stopni w lewo* tak aby przewód znajdował się na górze anteny i przykręcić z powrotem do uchwyty a uchwyt do masztu jak na zdjęciu poniżej:



Anteny Panelowej w opcji DUAL MIMO X-CROSS

1. W pierwszej kolejności zaczynamy od montażu anteny w polaryzacji pionowej. Wystarczy wypakować ją z pudełka i za pomocą załączonego uchwyty przykręcić w naturalnej pozycji do masztu:
2. Kolejnym krokiem jest odkręcenie podwójnych śrubek w *drugiej* antenie oznaczonych jako A i B.
3. Następnie należy przekręcić antenę o *90 stopni w lewo* tak aby przewód znajdował się z prawej strony anteny i przykręcić z powrotem do uchwyty a uchwyt do masztu jak na zdjęciu poniżej:



Instrukcja montażu

Anteny Dookólnej DUAL MIMO X-CROSS 2x20dbi

1. Antena powinna być zamontowana za pomocą przyssawki na szybie w oknie które wychodzi na stronę najbliższego nadajnika BTS.
2. Najbliższe nadajniki BTS można znaleźć za pomocą programu: www.mapabts.pl



Instrukcja montażu

Anteny Dookólnej DUAL MIMO X-CROSS 2x22dbi

1. Antena powinna być zamontowana na maszcie i skierowana przodem (z logotypem) w kierunku najbliższego nadajnika BTS.
2. Najbliższe nadajniki BTS można znaleźć za pomocą programu: www.mapabts.pl



Instrukcje dodatkowe

1. Zamontuj anteny DUAL zgodnie z instrukcją. Jeśli zakupiłeś antenę zewnętrzną to pamiętaj, że w 99% przypadków im wyżej ją zamontujesz to osiągniesz lepsze efekty.
2. W przypadku Dual Tsunami, Tajfun, Thunder podczas odkręcania uchwyty mocującego należy antenę skierować przodem pionowo w górę ponieważ wewnątrz znajduje się nakrętka – musimy wykonać to zadanie bardzo delikatnie i powoli.
3. Anteny powinny być skierowane w stronę nadajnika. W tym celu proszę posłużyć się stroną www.mapabts.pl a następnie wybrać udostępnił. W kolejnym etapie wybieramy 4G LTE oraz swojego operatora.
4. W niektórych modelach modemów/routerów wymagane jest ręczne przestawienie na anteny zewnętrzne. Najczęściej logujemy się poprzez przeglądarkę wpisując admin i admin. Na czas testów proponujemy w menu modemu/routera wybrać tryb manualny oraz połączyć się z siecią 4G a następnie 3G.
5. Poprawę szybkości internetu proponujemy sprawdzić na stronie www.speedtest.net. Jeśli efekt nie będzie zadowalający to proponujemy zamienić konektory w modemie, routerze miejscami.
6. Jeśli antena nie poprawiła jakości internetu to proszę o email – zaproponujemy zamianę na lepszą antenę z rabatem.
7. Anteny posiadają specjalną blachę do montowania w opcji DUAL X-CROSS.

Łącze danych	
Połączenie transmisji danych:	Connected
Tryb sieci:	Automatycznie
Wybór sieci:	Automatycznie Tylko LTE Tylko WCDMA Tylko GSM Internet.cp
APN dla danych:	
Tryb połączenia:	Zawsze włączone
Łącze głosowe	
Połączenie głosowe:	Disconnected
APN dla głosu:	voip
Tryb połączenia:	Ręcznie

W wielu routerach po podłączeniu anten zewnętrznych wymagane jest przełączenie na anteny zewnętrzne w ustawieniach routera.

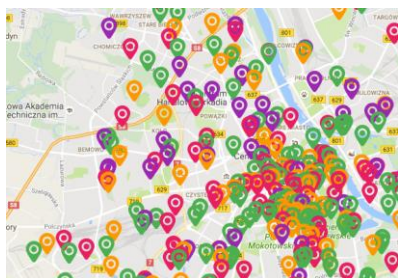
Jeśli efekt nie będzie zadowalający to proponujemy zamienić konektory w modemie, routerze miejscami.

4 Nasze aplikacje

Zachęcamy do korzystania z naszych aplikacji:

Mapa BTS

www.mapabts.pl



Dobór anten do modemów

www.big5.pl/dobor-anten

Wybierz markę urządzenia:

HUAWEI

Wybierz model:

AF22

Nie odnalazłeś swojego urządzenia? Napisz do nas biuro@new-electric.pl

SZUKAJ

5 Kontakt

www.signaflex.pl

W razie pytań prosimy o kontakt email:

biuro@new-electric.pl

Koniecznie prosimy w treści wiadomości o podanie numeru faktury.

Lub telefon:

733 515 215 | 516 168 250